

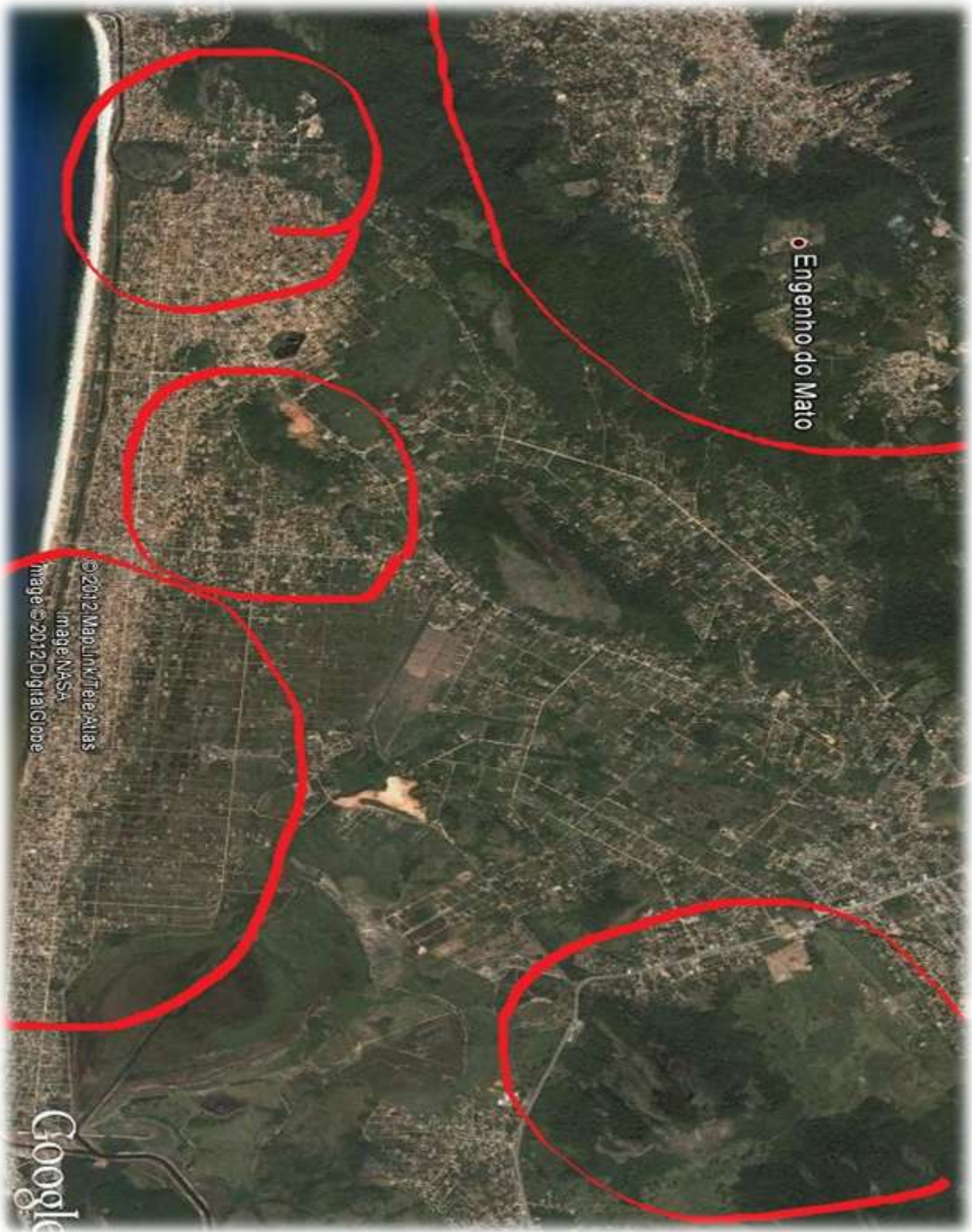
Trabalho de geografia

*Colégio Estadual Professora Alcina
Rodrigues Lima*

Turma: 2003

Aluna: Leticia de Oliveira Soares

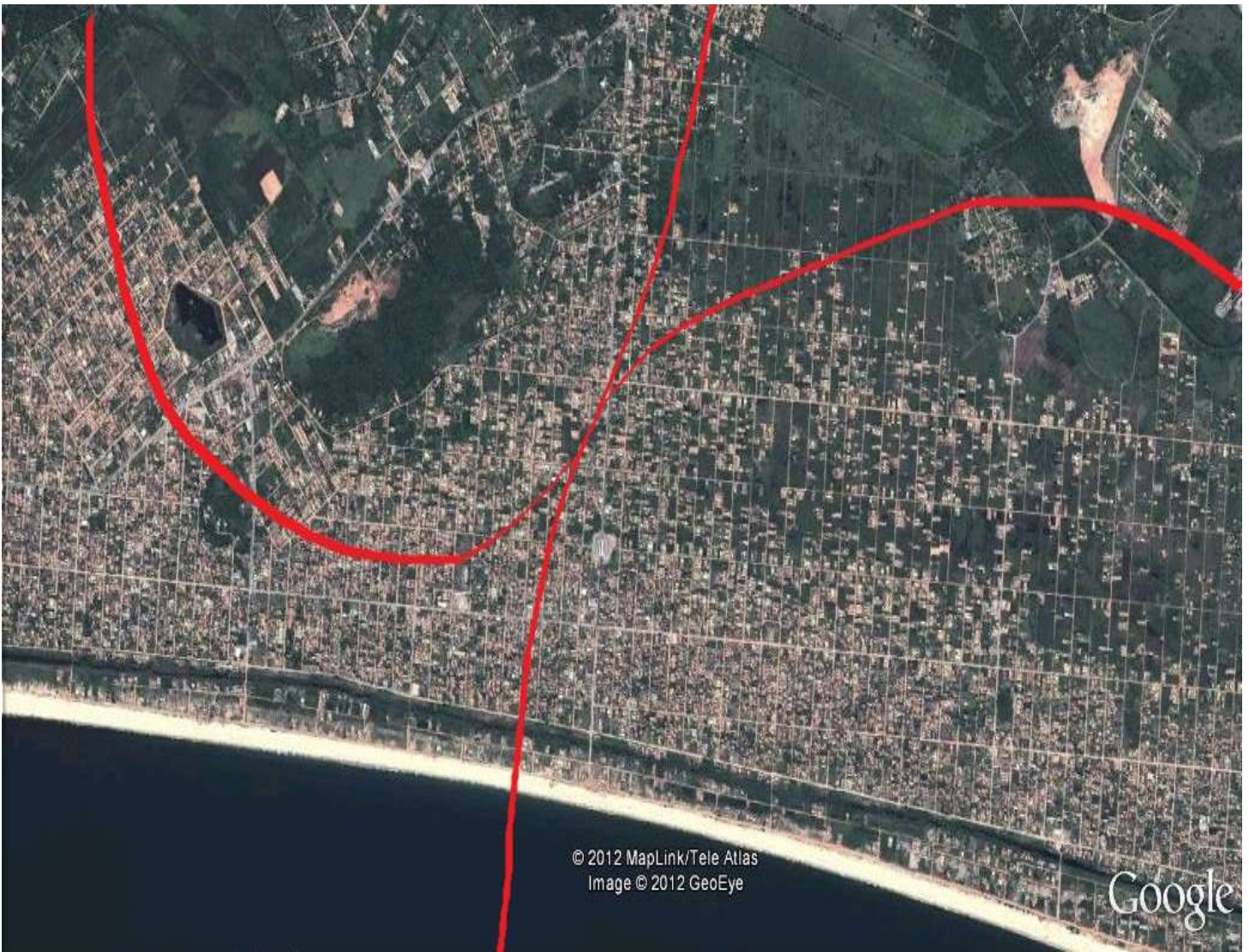
Nº: 25



2007

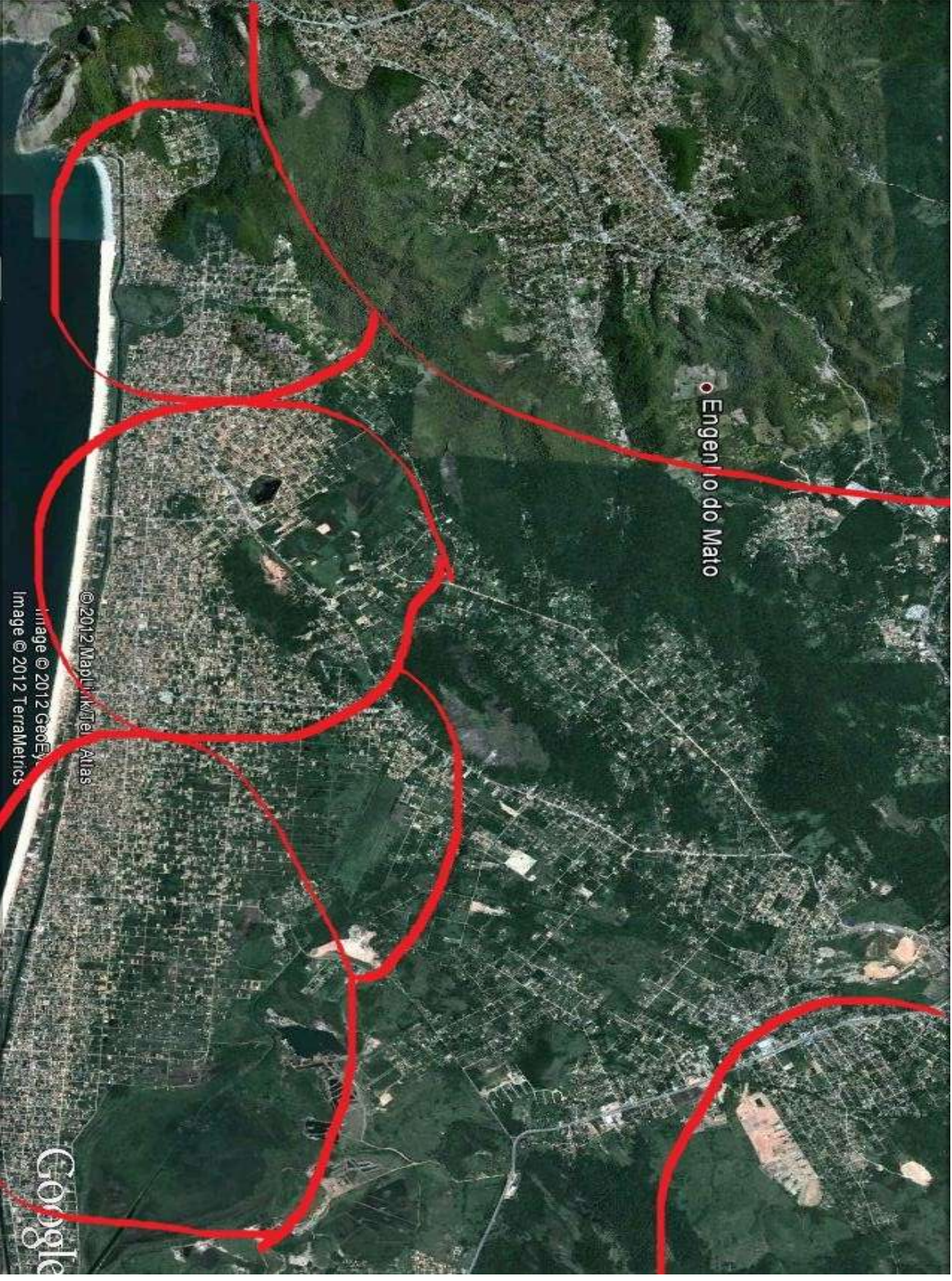






© 2012 MapLink/Tele Atlas
Image © 2012 GeoEye

Google



Engenheiro do Mato

Google

© 2012 Mapbox, Inc. Atlas
Image © 2012 GeoEye
Image © 2012 TerraMetrics

Em 2003 Itaipuaçu teve um grande crescimento perto do litoral e dos centros comerciais como no Barroco, Jardim Atlântico e Recanto, em um dos morros, uma empresa de extração de barro, retiravam-no numa área de crescimento populacional.

Já no Engenho do Mato o crescimento foi no centro do vale. Mas ambos tinham um amplo espaço verde e reservas naturais.

Em 2007 Itaipuaçu teve um crescimento ainda maior do que em relação a 2003. Consequentemente as áreas verdes diminuíram proporcionalmente ao aumento de construções civis e comerciais. Houve também um aumento na retirada de barro em um dos morros.

Engenho do Mato a população aumento progressivamente com isso os condomínios foram obrigados a construírem mais casas perto e nos morros próximos a eles. E também houve o crescimento de comunidades carentes nessa região.

Em 2012 Itaipuaçu cresceu principalmente perto das entradas para Inoã e Itaipu. Houve um aumento também de casas de veraneio e de moradores fixos. Também com a notícia de uma possível abertura de um porto em jaconé ajudou no aumento populacional e na supervalorização dos terrenos.

No Engenho do Mato o crescimento foi mais perto dos morros e um aumento nas comunidades carente.